
4K 超高清麦克风摄像机



(V2.0)

4K 超高清麦克风摄像机

产品优势:

- 采用业界最先进的 DSP, 1/2.8 英寸 842 万图像传感器, 以及高品质 12M 定焦镜头, 保证高清图像的流畅与通透性
- 支持自动人脸监测自动框选功能 (Auto frame), 能根据与会者的位置和人数自动框显出所有与会者
- 时尚小巧的专利外观设计
- 无需用户手动调节焦距, 避免繁琐的安装过程
- 电视、显示器、笔记本、三脚架、桌面、墙壁全方位兼容安装设计, 确保用户在多种环境下均方便使用
- USB2.0 YUY2/NV12/MJPG/H.264/H.265 压缩视频格式输出, 兼容 Windows、MAC OS、Android、Linux 等主流系统
- 采用标准的 UVC1.1 协议, 能兼容绝大多数的视频会议软件
- 无需安装额外驱动, 即插即用
- 内置高品质双麦克风, 拾音距离长达 5 米

产品特点:

- USB2.0 超高速输出
- 12M 像素定焦光学镜头+4 倍电子变焦
- 采用 120 度水平视角高品质镜头, 保证画面足够的景深
- 镜头畸变 < 4% (120°)
- 3840*2160p30 超高清分辨率向下兼容
- 无电机结构设计, 零机械故障风险
- 支持标准的 UVC1.1 协议, 方便用户通过 USB 接口对摄像机参数进行调整
- 支持镜像、翻转、抗闪烁
- 采用 USB 接口直接供电, 无需外接电源
- 音频通信协议: UAC1.0
- 音频编码格式: PCM

4K 超高清麦克风摄像机

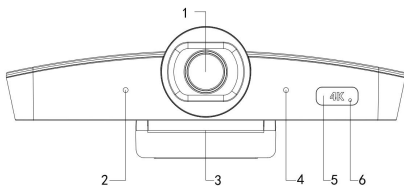
产品规格

图像传感器	1/2.8 英寸高质量、842 万高清 SONY CMOS 传感器
视频制式 (USB2.0)	YUY2、NV12: 1280*720@15; 1024*576@20; 640*480@30;
	MJPEG: 3840*2160@30; 2560*1440@30; 1920*1080@30; 1280*720@30; 1024*576@30; 640*480@30;
	H.264、H.265: 3840*2160@30; 2560*1440@30; 1920*1080@30; 1280*720@30; 1024*576@30; 640*480@30;
光学变倍	定焦
数字变倍	4X
水平视角	120°
传感器像素	8.42M (842 万)
控制接口	USB2.0 (UVC/UAC)
视频接口	USB2.0
信噪比	>50dB
焦距	f=2.20mm
最低照度	0.1 lux
白平衡	自动/手动
聚焦	固定

4K 超高清麦克风摄像机

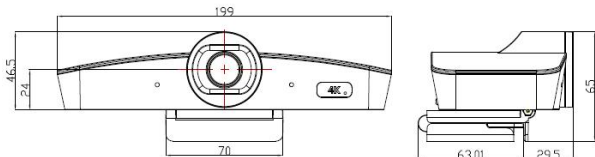
光圈	F 2.2
电子快门	自动
抗闪烁	50HZ/60HZ/OFF
宽动态	支持
拾音距离	3~5 米
灵敏度	-26±2dB RL=2.2KΩ Vs=2.0V
输入电源	USB 供电 4.4~5.25V@500mA
尺寸(L x W x H)	199mm×92.5mm×65mm
净重	0.32KG

功能:



- 1.镜头
- 2.麦克风 1
- 3.底座支架
- 4.麦克风 2
- 5.遥控接收
- 6.指示灯

产品尺寸:



4K 超高清麦克风摄像机

红外遥控器使用说明：

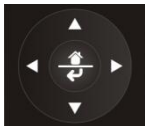


电源：待机/启动摄像机。（此按键暂时无效）

图像：打开/关闭。



预置位：长按 3 秒保存当前位置到相应预置位，短按以调用预置位，关闭 AI 模式才可使用。



导航键：上下左右

正常工作模式下，用来调整电子云台的位置，进入菜单后用来选择菜单项。



确认/Home 键：

正常工作模式下，短按使电子云台回到 Home 位置，进入菜单后用来对菜单选项进行确认。



自动跟踪：打开 AI 模式。

键控/手动：关闭 AI 模式，并触发一次自动跟踪。



变倍调整键： +/-

调整电子变倍的倍率，关闭 AI 模式才可使用。

4K 超高清麦克风摄像机

菜单功能

系统设置	语言	英语/中文	
	通讯协议	可选项: VISCA	默认: VISCA
	通讯地址	VISCA:1~7	默认: 1
	波特率	可选项:2400、4800、9600、115200	默认: 9600
	返回	返回上一级菜单	

曝光参数	曝光模式	可选项: 自动、手动	默认: 自动
	快门	设置快门速度: 1/30~1/10000 仅在手动模式模式下有效	默认: 1/100
	增益	设置增益大小: 0~15 仅在手动模式下有效	默认: 0
	抗闪烁	关/50Hz/60Hz	默认: 50Hz
	背光补偿	开/关	默认: 关
	伽马	0~15 可选	默认: 8
	返回	返回上一级菜单	

图像参数	白平衡模式	可选项: 自动/手动	默认: 自动
	蓝色增益	设置蓝增益等级: 0~256 仅在手动白平衡模式下有效	默认: 100
	红色增益	设置红增益等级: 0~256 仅在手动白平衡模式下有效	默认: 100
	去雾	设置图像的通透性: 关/1~15 过大会影响画面的灰度等级	默认: 关
	返回	返回上一级菜单	

画面质量	2D 降噪	设置 2D 降噪等级: 关/开	默认: 关
	3D 降噪	设置 3D 降噪等级: 关/自动/1~4	默认: 自动
	锐度	设置图像锐化度: 0~15 等级越大, 物体轮廓越清晰	默认: 8
	对比度	设置图像的对比度等级 0~15	默认: 8
	色饱和度	设置图像的色彩饱和度 0~15	默认: 8
	亮度	画面的整体亮度调整 0~15	默认: 8
	返回	返回上一级菜单	

机芯控制	镜像	画面左右翻转 开/关	默认: 关
	翻转	画面上下翻转 (吊装模式) 开/关	默认: 关
	自动跟踪	自动/手动	默认: 自动
	返回	返回上一级菜单	

恢复出厂	图像复位	恢复图像参数到出厂值	
	返回	返回上一级菜单	

本机信息	控制版本	摄像机机芯控制程序版本	
	控制日期	摄像机机芯控制程序发布日期	
	返回	返回上一级菜单	

4K 超高清麦克风摄像机

推荐安装方式：



方式一：笔记本顶部安装



方式二：显示器顶部安装



方式三：TV 顶部安装



方式四：TV 底部安装



方式五：墙壁安装

