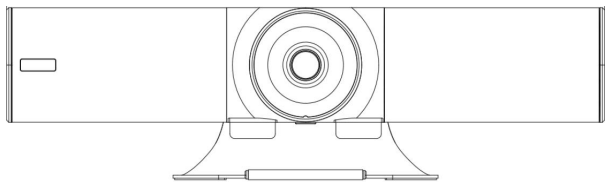


4K 超高清音视频一体机



(V2.0)

4K 超高清音视频一体机

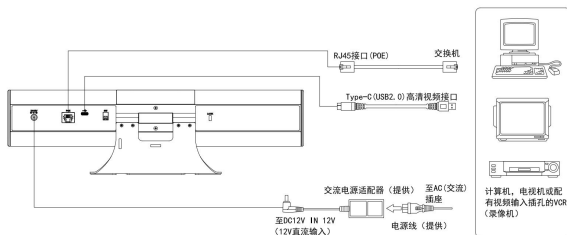
装箱清单

打开包装时，请检查并确认所有应提供的附件

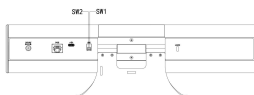
| | |
|----------|---|
| 摄像机 | 1 |
| 电源适配器 | 1 |
| 电源线 | 1 |
| Type-C 线 | 1 |
| 遥控器 | 1 |
| 用户使用手册 | 1 |
| 合格证 | 1 |

快速开始

1. 开机前请检查接线是否正确。



2. 背部拨码开关的设置。



| 背部拨码控制 | | | |
|------------------|------|------|----------|
| 模式 | SW-1 | SW-2 | 说明 |
| 1 | OFF | * | ARM 升级模式 |
| 2 | ON | * | 正常工作模式 |
| SW-2 为预留, 没有定义功能 | | | |

4K 超高清音视频一体机

产品优势:

- 采用业界最先进的 DSP, 1/2.8 英寸 842 万图像传感器, 以及高品质 12M 定焦镜头, 保证高清图像的流畅与通透性。
- 无需用户手动调节焦距, 避免繁琐的安装过程。
- USB2.0 YUY2/NV12/MJPG/H.264/H.265 压缩视频格式输出, 兼容 Windows、MAC OS、Android、Linux 等主流系统。
- 采用标准的 UVC1.1 协议, 能兼容绝大多数的视频会议软件。
- 无需安装额外驱动, 即插即用。
- 低噪声 CMOS 有效地保证了摄像机视频的超高信噪比, 即便在超低照度情况下, 依然保持画面干净清晰。
- 支持自动人脸连监测自动框选功能 (Auto frame), 能根据与会人员的位置和人数自动框显出所有与会者, 也可以通过遥控器关闭 Auto frame 功能, 以实现手动调节。
- **阵列麦克风算法**
对声场的空间特性进行采样并处理, 能最大限度将环境背景声音清除掉, 只剩下需要的声波。在嘈杂的环境下也能使会议人声听起来很清晰, 无杂音。
- **高清音频**
16K 拾音与 24K 放音的高还原度人声; 声音更清晰、纯净; 如面对面般的会议体验;
360°拾音, 拾音距离可达 5 米, 3 米内无明显音量和音质下降。
- **更出色的全双工通话**
无障碍双向沟通, 交流不再卡顿, 5 米远距离拾音。
- **第三代语音®算法**
360°高覆盖、长距离拾音;
全双工通话技术;
384ms 回音抵消;
智能动态降噪。

4K 超高清音视频一体机

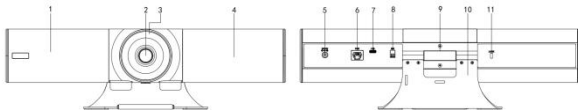
产品规格:

| 型号 | | 4K 超高清音视频一体机 |
|-------|--------------------|--|
| 图像传感器 | | 1/2.8 英寸高质量、842 万高清 SONY CMOS 传感器 |
| 视频格式 | Type-C (USB2.0) | YUY2、NV12: 1280*720@15; 1024*576@20; 640*480@30 |
| | | MJPG: 3840*2160@30; 2560*1440@30; 1920*1080@30; 1280*720@30; 1024*576@30; 640*480@30 |
| | | H.264、H.265: 3840*2160@20; 2560*1440@30; 1920*1080@30; 1280*720@30; 1024*576@30; 640*480@30 |
| 数字变倍 | 4X | |
| 水平视角 | 120° | |
| 传感器像素 | 8.42M (842 万) | |
| 控制接口 | USB2.0 (UVC/UAC) | |
| 视频接口 | Type-C (USB2.0) | |
| 信噪比 | > 50dB | |
| 焦距 | f=2.20mm | |
| 最低照度 | 0.1 lux | |
| 白平衡 | 自动/手动 | |
| 光圈 | F 2.2 | |
| 抗闪烁 | 50HZ / 60HZ / OFF | |
| 宽动态 | 支持 | |
| 边缘增强 | 支持 | |
| 数字降噪 | 2D & 3D | |
| 镜像/翻转 | 支持 | |
| 电子云台 | 支持 | |
| 自动跟踪 | 支持 | |

4K 超高清音视频一体机

| | |
|-----------|--------------------------|
| 背光补偿 | 支持 |
| 拾音距离 | 3~5 米 |
| USB 音频 | 支持 |
| 麦克风 | 全指向麦克风 (100~16KHz) |
| 灵敏度 | -26±2dB RL=2.2KΩ Vs=2.0V |
| 采样频率 | 32KHz (上行)、48KHz (下行) |
| 信噪比 | 65dB 94dB SPL@1KHz |
| 扬声器 | 4Ω/8W 100-24KHz 2 寸防磁喇叭 |
| RJ45 | POE (IEEE802.3af) |
| 输入电源 | DC+12V |
| 尺寸(L×W×H) | 395mm×113mm×112mm |
| 净重 | 1kg (2.2LB) |

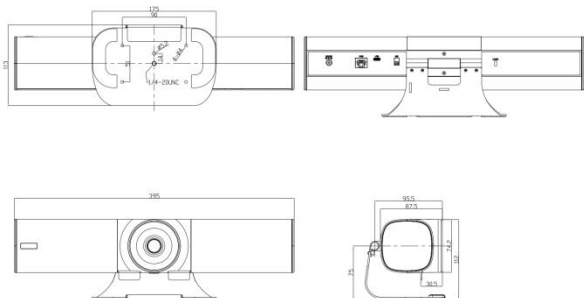
接口说明:



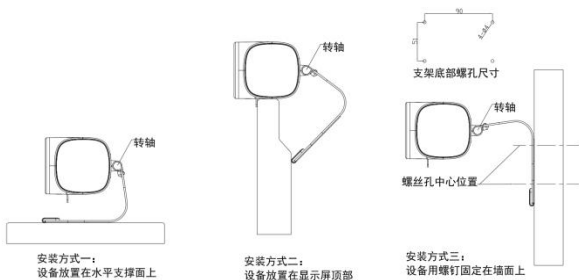
- 1、喇叭
- 2、摄像镜头
- 3、状态指示灯
- 4、多阵列麦克风
- 5、DC12V 电源接口
- 6、RJ45 接口(POE)
- 7、Type-C(USB2.0)接口
- 8、拨码开关
- 9、多角度可调节转轴
- 10、可旋转支架
- 11、安全锁绳接口

4K 超高清音视频一体机

产品尺寸:



推荐安装方式:



4K 超高清音视频一体机

无线遥控器使用说明:



LED 功能指示

按下任意按键显示红色：表示当前选择的是控制 1 号摄像机；
按下任意按键显示绿色：表示当前选择的是控制 2 号摄像机；
按下任意按键显示蓝色：表示当前选择的是控制 3 号摄像机。

CAM1/CAM2/CAM3:

短按按键选择需要控制的摄像机，长按 3s 设置摄像机地址。



变倍调整键：+/-

调整电子变倍的倍率，关闭 AI 模式才可使用。

电源键：

待机/启动摄像机。

BLC：

背光补偿 开/关。

导航键：上下左右

在正常工作模式下，用来调整电子云台的位置，进入菜单后用来选择菜单项。

确认/Home 键：



正常工作模式下，短按使电子云台回到 Home 位置，进入菜单后用来对菜单选项进行确认。

菜单键：



正常工作模式下，按下进入菜单，进入菜单后再按一下关闭菜单。

音量控制键：

功放音量降低、升高、静音操作。



关闭视频/麦克风静音按键：



AUTO FRAME /MANUAL FRAME

自动框选/手动框选选择：



PUSH FRAME

键控框选按键：

在关闭 AI 模式下，可以手动触发一次自动框选。



预置位键：



长按 3 秒保存当前位置到相应预置位，短按以调用预置位，关闭 AI 模式才可使用。

4K 超高清音视频一体机

镜像、翻转：



复位：

长按 3s 复位摄像机参数到出厂设置。

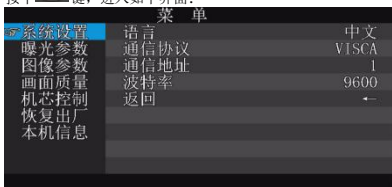
数字按键复用：

如右图所示，在非菜单模式下，这部分按键做按键上所标识的功能使用；在菜单模式下，这部分按键做数字键使用。



菜单功能

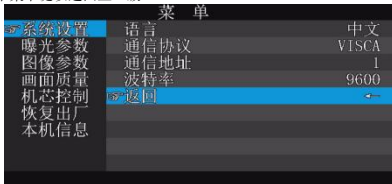
1. 正常工作模式下按下  键，进入如下界面：



2. 进入菜单后，使用导航上下按键可以选择需要设置的主菜单项，如上图，蓝色部分指示该主菜单项已被选中，同时，菜单右侧会列出在此主菜单项下可以调节的参数。

3. 选中主菜单项后，按下导航右键，进入子菜单选择模式，再使用导航上下键选择需要调整的子菜单项，使用导航左右键设置子菜单项的参数。

4. 如需返回上一级菜单，用导航上下键选择返回行，再按导航左键或右键即可返回上一级，如下图所示，也可以按下菜单键以返回上一级。



5. 如需退出菜单，只需再次按下  按键即可。

4K 超高清音视频一体机

6.菜单设置项列表

| | | | |
|------|---------|--------------------------------|-----------|
| 系统设置 | 语言 | 中文、英文 | |
| | 通讯协议 | 可选项: VISCA | 默认: VISCA |
| | 通讯地址 | VISCA: 1~7 | 默认: 1 |
| | 波特率 | 可选项: 2400、4800、9600、115200 | 默认: 9600 |
| | 返回 | 返回上一级菜单 | |
| 曝光参数 | 曝光模式 | 可选项: 自动、手动 | 默认: 自动 |
| | 快门 | 设置快门速度: 1/30~1/10000 仅在手动模式下有效 | 默认: 1/100 |
| | 增益 | 设置增益大小: 0~15 仅在手动模式下有效 | 默认: 0 |
| | 抗闪烁 | 关、50HZ、60HZ | 默认: 50HZ |
| | 背光补偿 | 关、开 | 默认: 关 |
| | 伽马 | 可选项: 0~15 | 默认: 8 |
| 返回 | 返回上一级菜单 | | |
| 图像参数 | 白平衡模式 | 可选项: 自动、手动 | 默认: 自动 |
| | 蓝增益 | 设置蓝增益等级: 0~256 仅在手动白平衡模式下有效 | 默认: 100 |
| | 红增益 | 设置红增益等级: 0~256 仅在手动白平衡模式下有效 | 默认: 100 |
| | 去雾 | 设置图像的通透性, 不宜过大, 否则会影响画面的灰度等级 | 默认: 关 |
| | 返回 | 返回上一级菜单 | |
| 画面质量 | 2D 降噪 | 设置 2D 降噪等级: 关、开 | 默认: 关 |
| | 3D 降噪 | 设置 3D 降噪等级: 关、自动、1~4 | 默认: 自动 |
| | 锐度 | 设置图像锐化度: 0~15 等级越大, 物体轮廓越清晰 | 默认: 8 |
| | 对比度 | 设置图像的对比度等级: 0~15 | 默认: 8 |
| | 色饱和度 | 设置图像的彩色饱和度: 0~15 | 默认: 8 |
| | 亮度 | 画面的整体亮度调整: 0~15 | 默认: 8 |
| | 返回 | 返回上一级菜单 | |
| 机芯控制 | 镜像 | 画面左右翻转 关、开 | 默认: 关 |
| | 翻转 | 画面上下翻转 关、开 | 默认: 关 |
| | 自动跟踪 | 自动跟踪开关 | 默认: 自动 |
| | 返回 | 返回上一级菜单 | |
| 恢复出厂 | 图像复位 | 恢复图像参数到出厂值 | |
| | 返回 | 返回上一级菜单 | |
| 本机信息 | 控制版本 | 摄像机机芯控制程序版本 | |
| | 控制日期 | 摄像机机芯控制程序发布日期 | |
| | 返回 | 返回上一级菜单 | |

4K 超高清音视频一体机
